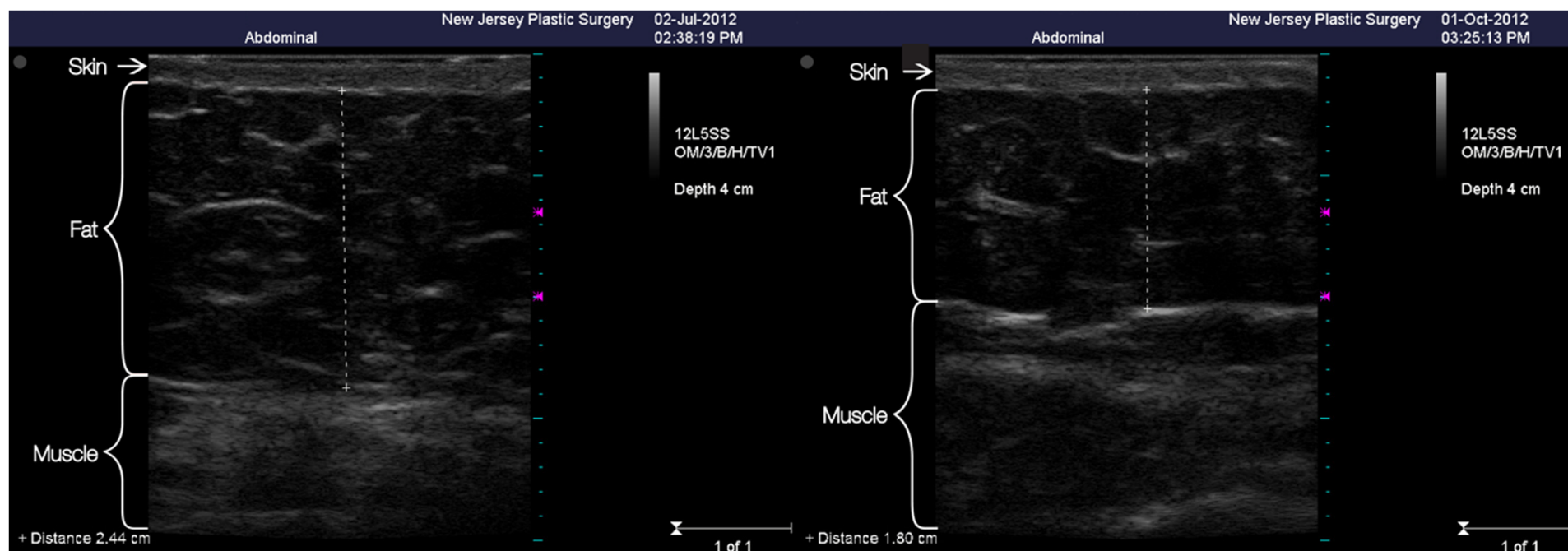


治療前の状態から2回照射によって脂肪層の厚さが約25%減少することを確認できる

治療前

2回治療後2カ月後



治療前と2回治療後2カ月たった画像で比較します。
truSculpt治療後、皮下脂肪0.64cm(2.44cm-1.80cm)減少していることを表しています。



Courtesy of New Jersey Plastic Surgery Center, Barry DiBernardo, MD